



Divadelná ul., celkový pohľad od východu za 1.ČSR



Divadelná ul., františkánsky kostol, pred r.1936



Dolné Bašty pri rohu s Halenárskou ul., zač.20.st.



Dolnopotočná ul. , severozápadná časť za 1.ČSR



Dolnopočaná ul., juhovýchodná časť, 60. r. 20. st.



Františkánska ul. - celkový pohľad od západu, 1962



Františkánska ul., dom v západnej uličnej fronte, 1962



Františkánska ul., dom v západnej uličnej fronte



Františkánska ul., západná strana - búranie 70. r. 20. st.



Halenárska 15



Hlavná ul. od západu, na sklonku monarchie, po 1914



Hlavná ul. s nárožím Radlinského ul. zač. 20. st.



Hlavná ul. severný koniec, 20. r. 20. st.



Hlavná ul. severovýchodná časť, 20. r. 20. St.



Hlavná ul. z mestskej veže, 30. r. 20. st.



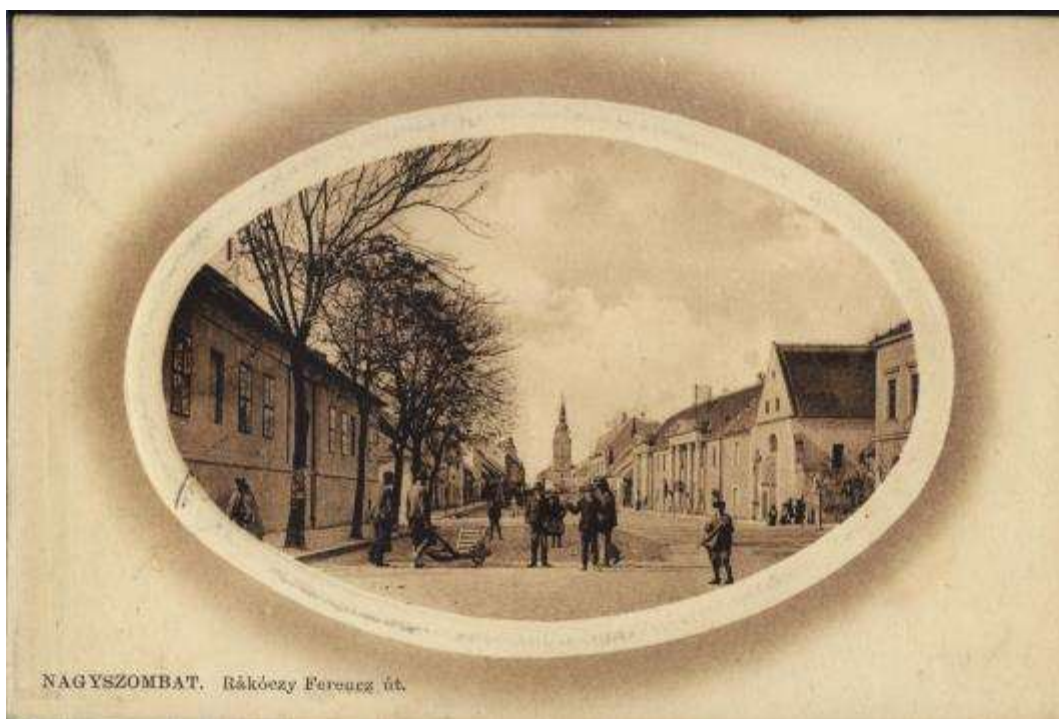
Hlavná ul., severná časť, 30. r. 20. st.



Hlavná ulica z juhu, 30. r. 20. st.



Hlavná ulica, južný koniec,, 20. r. 20. st.



NAGYSZOMBAT. Rákóczy Ferencz út.

Hlavná ul. z priestoru Dolnej mestskej brány, zač. 20 .st. Trnava



Hollého ul. Adalbertínium pred r. 1922



Hollého ul. od Halenárskej za 1.ČSR



Horné Bašty, úsek medzi Hornopotočnou a Jerichovou, 60. r. 20. st.



Hornopotočná ul. pri Univerzitnom námestí, 60. r. 20. st.



Hornopotočná ul. zaniknuté vyústenie do Trojičného nám. od Pekárskej pred 1949



hradby detail



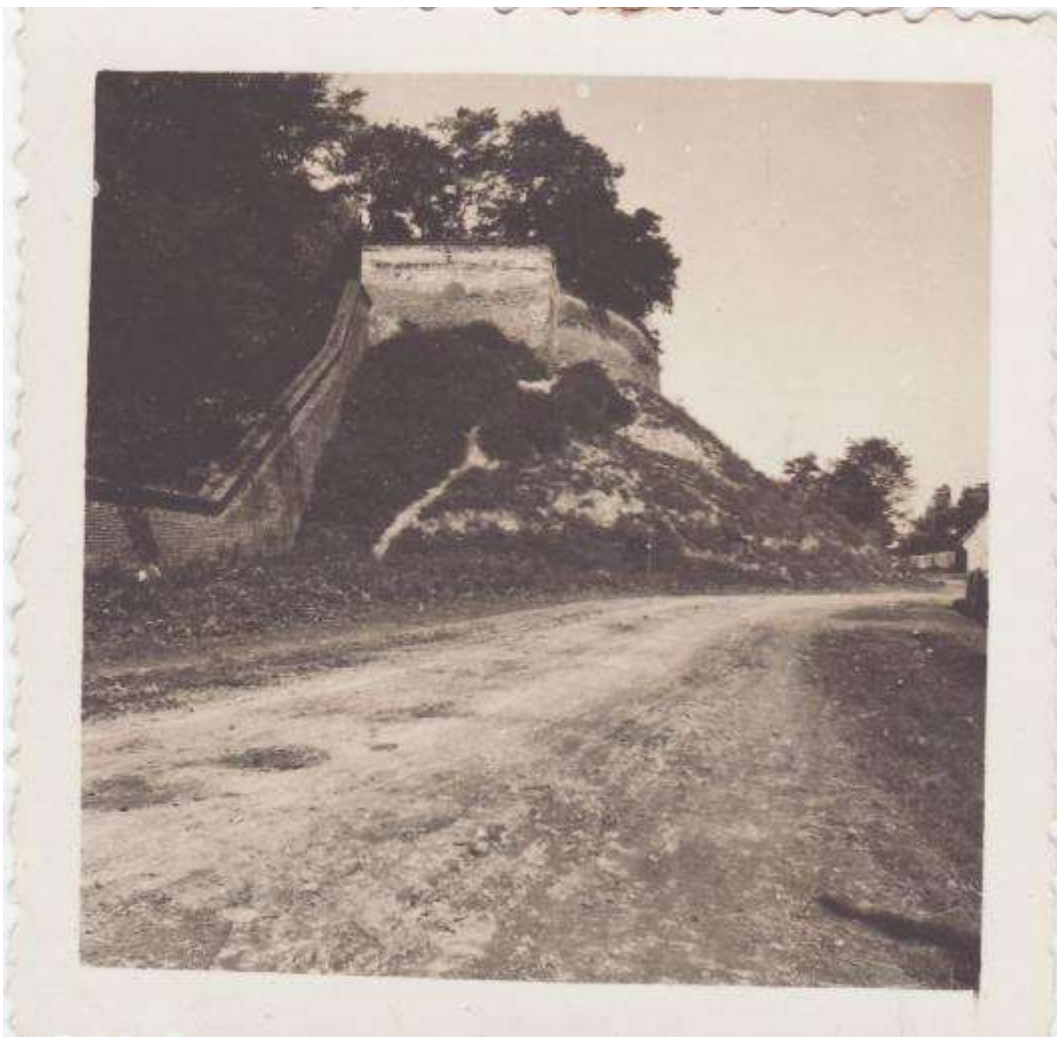
hradby juhozápadná nárožná veže so zamurovanou brámkou, pol. 20. st.



hradby, brána - fortňa za františkánskym kostolom, 1931



hradby, brána - fortňa za františkánskym kostolom, 1905



hradby, juhovýchodná nárožná veža, zač. 20. st.



hradby, južná část východného úseku, zač. 20. st.



hradby - východ, fortňa za farským kostolom, pol. 20. st.



Hviezdoslavova ul. vyústenie do Trojičného námestia, 1911



Hviezdoslavova ul. z mestskej veže, zač. 20. st.



Hviezdoslavova ul., severná fronta, dom na rohu s Trojičným námestím, pred 1949



Hviezdoslavova ul., zaniknutá severozápadná zástavba pred r. 1949



Hviezdoslavova, celkový pohľad z východu, zač. 20. st.



Hviezdoslavova ul. východný koniec za 1. ČSR



Jeruzalemská ul. jižný koniec za 1. ČSR



Jeruzalemská ul. severný koniec od severu za 1. ČSR



Michalská ul. severný koniec od ulice Horné Bašty za 1. ČSR



panoráma severovýchod z mestskej veže, 1949



panoráma, sever, z veže františkánskeho kostola, 20. r. 20. st.



Paulínska ul. s kostolom, pol. 20. st.



Paulínska ul., severný koniec pri rohu s Dolnopotočnou, za 1. ČSR



Paulínska, východná strana južne od kostola, pol. 20. st.



Paulínska, židovská škola, pol. 20. st.



Radlinského ul., severozápad, 30. r. 20. st.



Štefánikova ul. juhozápadná časť, 10. r. 20. st.



Štefánikova ul. južná časť od severu, 10. r. 20. st.



Štefánikova ul. severný koniec, zač. 20. st.



Trojičné nám. juhozápadná časť od mestskej veže pred r. 1906



Trojččné nám. s mestskou vežou, 20. r. 20. st.



Trojččné nám. so zaniknutým vyústením Hornopotočnej, pred 1949



Trojičné nám. z juhu, zač. 20. st.



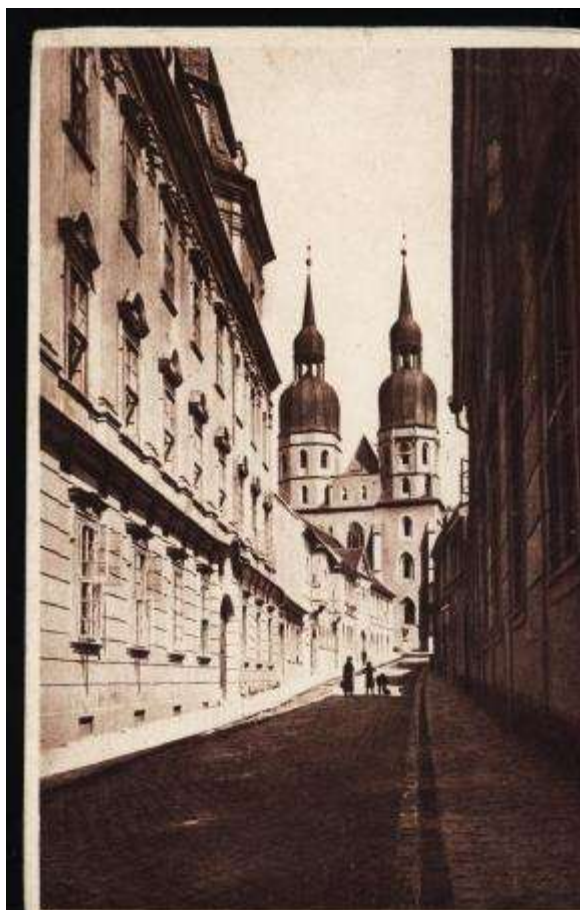
Trojičné nám. západná strana 50. r. 20. st.



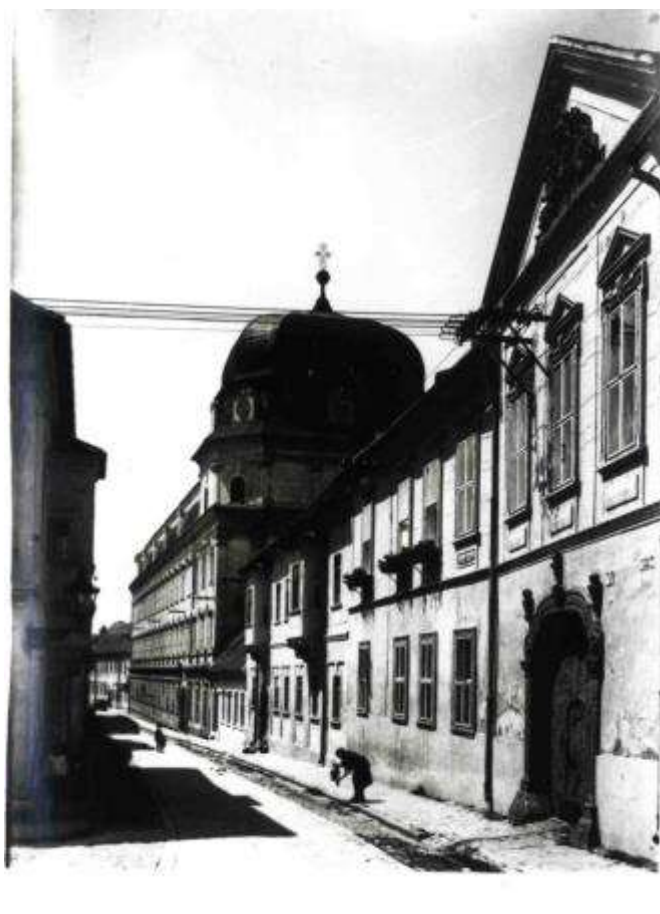
Trojičné námestie od Zeleného Rinku, 1933



Trojičné námestie, východná časť, 1931



Ul. M. Sch. Trnavského zo západu za 1. ČSR



Ul. M. Sch. Trnavského, severná fronta od Nám. sv. Mikuláša, za 1. ČSR



Univerzitné nám. budova rektorátu univerzity, zač. 20. st.



Univerzitné, lekárska fakulta, pred 1902



Vajanského ul. s Evanjelickým kostolom za 1. ČSR



Vodná ulička od Hviezdoslavovej pred 1949