
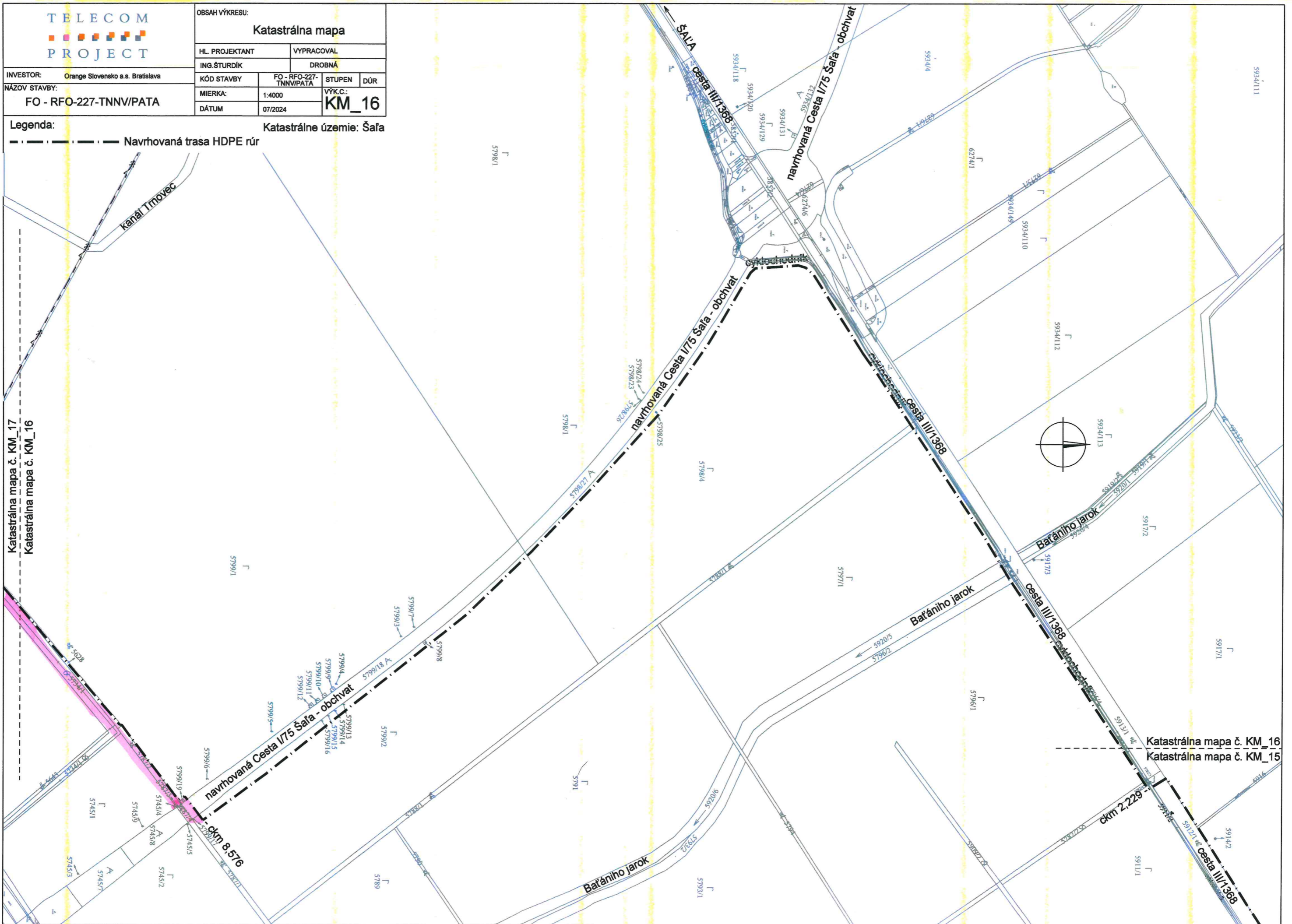


OBSAH VÝKRESU:			
Katastrálna mapa			
HL. PROJEKTANT		VYPRACOVAL	
ING.ŠTURDÍK		DROBNÁ	
KÓD STAVBY	FO - RFO-227-TNNV/PATA	STUPEN	DÚR
MIERKA:	1:4000	VÝK.C.:	KM_16
DÁTUM	07/2024		

INVESTOR: Orange Slovensko a.s. Bratislava
NÁZOV STAVBY: FO - RFO-227-TNNV/PATA

Legenda:  Navrhovaná trasa HDPE rúr
Katastrálne územie: Šaľa



Katastrálna mapa č. KM_17
Katastrálna mapa č. KM_16

Katastrálna mapa č. KM_16
Katastrálna mapa č. KM_15

navrhovaná Cesta I/75 Šaľa - obchvat
ckm 8.576

Baráňiho jarok

Baráňiho jarok

ckm 2.228

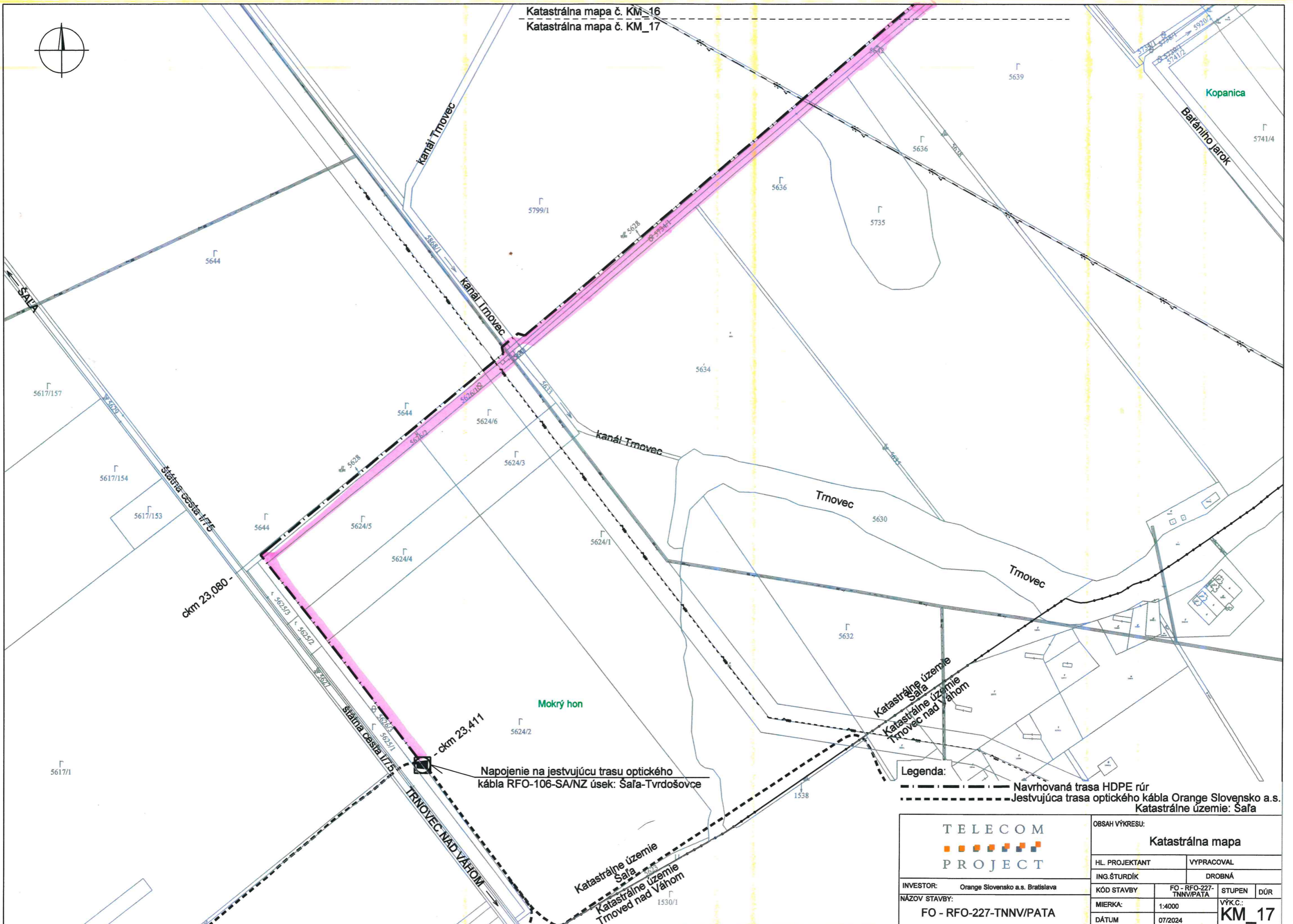
Cesta III/1368

Cesta III/1368

ŠAĽA
Cesta III/1368
navrhovaná Cesta I/75 Šaľa - obchvat

kanál Trojvec

Katastrálna mapa č. KM_16
Katastrálna mapa č. KM_17



ckm 23,080

ckm 23,411

Napojenie na existujúcu trasu optického kábla RFO-106-SA/NZ úsek: Šaľa-Tvrdošovce

Legenda:

- Navrhovaná trasa HDPE rúr
 - - - - - Existujúca trasa optického kábla Orange Slovensko a.s.
- Katastrálne územie: Šaľa

TELECOM PROJECT

INVESTOR: Orange Slovensko a.s. Bratislava

NÁZOV STAVBY: FO - RFO-227-TNNV/PATA

OBSAH VÝKRESU:			
Katastrálna mapa			
HL. PROJEKTANT	VYPRACOVAL		
ING.ŠTURDÍK	DROBNÁ		
KÓD STAVBY	FO - RFO-227-TNNV/PATA	STUPEN	DŮR
MIERKA:	1:4000	VÝK.C.:	KM_17
DÁTUM	07/2024		